

街づくりはあなたが手掛ける。

成瀬組で働く仲間をお待ちしています。

☎ 0565-46-1180

平日+土曜日8:00～17:00

＼ その他詳しい情報は ／



<https://narusegumi.co.jp/>

成瀬組

検索



未来を創造し、  
後世につなぐ仕事を。

Creating the future, work that remains on the map.



事業内容 総合土木建設業（土木一式、とび・土工・コンクリート、石、管、鋼構造物、舗装、しゅんせつ、塗装、造園、水道施設、解体）における工事の請負施工及び管理

登録免許 建設業 愛知県知事(特定)第046931号 不動産業 愛知県知事 第25240号

所在地 〒470-0335  
愛知県豊田市青木町4丁目35番地2

TEL/FAX 0565-46-1180/0565-46-2128

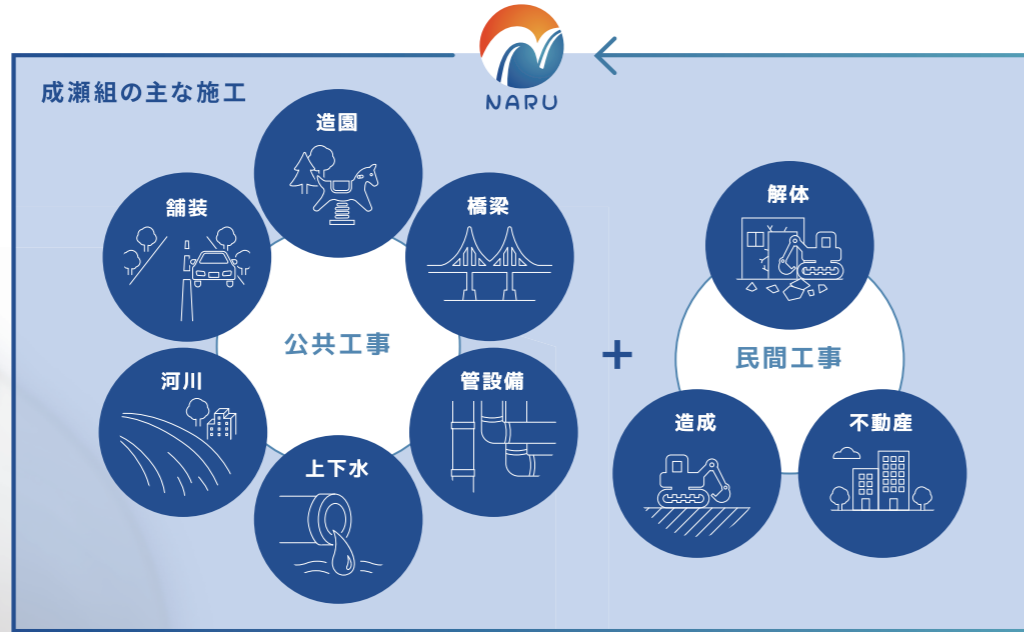
NARUSEGUMI  
COMPANY PROFILE

会社案内



総合土木建設会社です。  
 高い技術力と  
 実績をもつ

# We are NARUSEGUMI

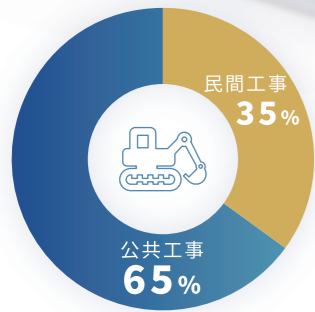


成瀬組は、土木施工の分野で公共工事を中心に入札から竣工まで一貫して自社で行う総合土木建設会社です。

創業当時から、舗装工事、橋りょう工事、河川工事、下水工事、造園工事など幅広い分野において、その工事規模や難易度に合わせて最適な工法や人員配置などさまざまな工夫を凝らすことで常に良い結果を残せるように努めて参りました。

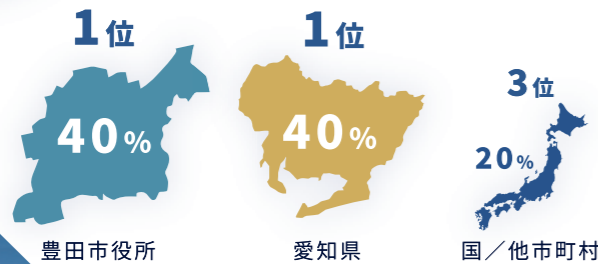
その実績が評価され、今では多くの公共工事を任せていただける会社へと成長しました。

今後も元請業者として愛知県の街づくりに携わり、会社一丸となって価値ある建設物を創り上げて参ります。



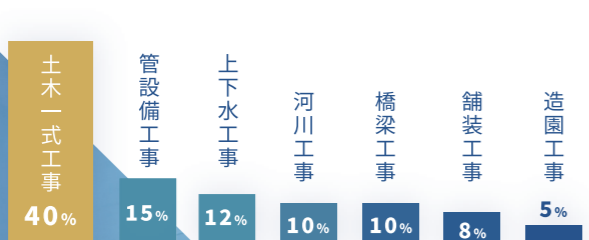
## 受注割合

公共工事及び民間工事問わず、地域の道路やライフライン(上下水道)を整備して人々の生活を豊かにします。



## 取引先割合

主な取引先は、豊田市役所と愛知県です。国や名古屋市、みよし市役所等の施工実績もあります。基本豊田市中心で働き、転勤はなし。地域に寄り添う会社です。



## 工種割合

土木一式とは、総合的な企画、管理、調整の元に複数の工種を組み合わせる施工です。様々な工種に挑戦できてキャリアアップができます。

## CAREER IMAGE

キャリアイメージ

1年目

**新人**

先輩につき現場で施工管理について学びます。業務の流れや基本をしっかりと覚える段階です。

- 現場測量の補佐
- 現場写真撮影
- 現場作業
- 現場の点検や片付け、清掃

2年目～

**工事係員**

指示を受けながらも着実に自分で考え行動していきます。1人前の現場監督になるため、多くの現場経験と知識を身に付けていきます。

- 現場測量、丁張設置
- 提出書類作成、整理
- 工事内の一部分を管理
- CAD(図面を描くシステム)にて設計変更に応じた図面作成

5年目～

**工事主任**

現場監督として、施工計画や品質管理を行いながら現場を取りまとめ工事完了に導きます。上司として、後輩のサポートやOJT指導者としての役割も担います。

- 施工計画書や工程表、竣工書類の作成
- 出来形及び品質管理、原価管理設計図書の理解
- 発注者や業者と打合せ、交渉
- OJT指導者



### 各種社会保険完備 定期健康診断

健康保険や厚生年金保険、雇用保険等の各種社会保険加入。年に一回、全社員健康診断を受診します。健康第一に安心して働くことができます。



### 資格取得支援制度 新人育成OJTノート

資格取得のための試験や講習の費用は、会社が全額補償します。新人社員研修やOJTノートの活用により、丁寧に新人を育てます。



### 社用車貸出 社員寮

現場監督員には、社用車貸出及びガソリン代を支給します。令和3年6月に社員寮が完成のため、遠くの方でも安心して働けます。



### 社員旅行 長期休暇前ご褒美

社員旅行は海外へ行くこともあり、社員同士交流しながらリフレッシュします。盆や正月休みの前には会社から、お肉やケーキを配ります。

BENEFITS  
福利厚生

## VOICE 先輩の声

仲間意識が強くチームワークを大切にしている社風。頼りになる先輩たちが心強いです！

成瀬 夢路登 / 1993年生まれ  
趣味 サッカー・旅行

自分に自信を持ってどんな難しい工事も工夫しながらやりきる気持ちです！

中村 和裕 / 1984年生まれ  
趣味 ゲーム・筋トレ

大きな構造物を創り上げていく高揚感や達成感他では味わえません！

深津 浩司 / 1976年生まれ  
趣味 釣り・ドライブ

焦らず一つずつ。失敗を経験に、失敗で終わらせないことが大切です！

平野 毅 / 1967年生まれ  
趣味 ゴルフ・野球